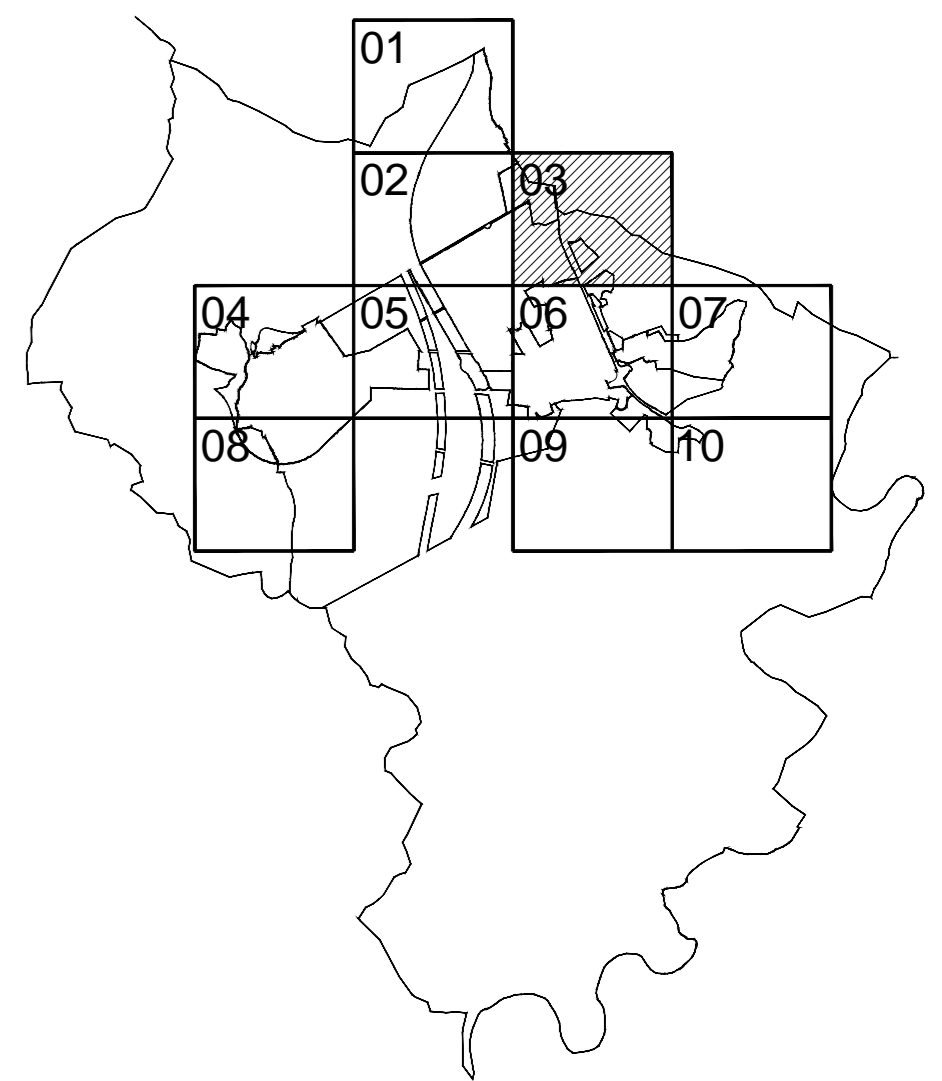


LEYENDA	Grafismo
Límite del término municipal	—
Límite Suelo Urbano (SU)	—
Límite Suelo Urbano Consolidado directo (SUC-D)	—
Límite Suelo Urbano No Consolidado de Reforma Interior (SUNC-R)	—
Límite Suelo Urbano No Consolidado Unidad Actuación Urbanizadora (SUNC-UAU)	—
Límite Suelo Urbanizable (SUB)	—
Límite de Ámbitos de Suelo Urbanizable	—
Edificios o espacios catalogados (ver detalle en Tomo catálogo)	—
ORD.RVP- Suelo Urbano de Protección de Vías Pecuarias	—
5m Protección de Vías Pecuarias	—
N-RI- OD- NORMA URBANÍSTICA - ÁMBITOS DE REFORMA INTERIOR	N-RI-OD
N-UAU-OD- NORMA URBANÍSTICA- UNIDADES DE ACTUACIÓN URBANIZADORA	N-UAU-OD

ORDENANZAS EN SUELO URBANO Y URBANIZABLE EN EJECUCIÓN	Grafismo
ORD.R1-CASCO SESEÑA	—
ORD.R2-ENSANCHE DE CASCO GRADO 1º (G1º) y GRADO 2º (G2º)	—
ORD.R3-CASCO SESEÑA NUEVO	—
ORD.R4-RESIDENCIAL UNIFAMILIAR PARCELA PEQUEÑA GRADO 1º (G1º) y GRADO 2º (G2º)	—
ORD.R5-RESIDENCIAL UNIFAMILIAR PARCELA MEDIANA GRADO 1º (G1º) y GRADO 2º (G2º)	—
ORD.R6-RESIDENCIAL UNIFAMILIAR DESARROLLOS EXTERIORES GRADO 1º (G1º) y GRADO 2º (G2º)	—
ORD.R7-RESIDENCIAL FLURIFAMILIAR GRADO 1º (G1º) y GRADO 2º (G2º)	—
ORD.TC-COMERCIAL-HOTELERO	—
ORD.I-INDUSTRIAL	—
CON LAS ESPECIFICACIONES DE PLANEAMIENTO DE DESARROLLO (PER O UAU)	*
Q=ORD ORDENANZA RESIDENCIAL DEL QUIJÓN (con todos sus grados)	—

NOTA: SE HA HECHO COINCIDIR LA TRAMA DE LAS ORDENANZAS DE SUELOS URBANIZABLES EN EJECUCIÓN: SUB.PI-Ae.02 (SAU-18), SUB.PR.02 (PARTE SAU-23), SUB.PI-Ae.01 (SAU-33) Y SUB.PI-Ae.03 (SAU-27) CON LAS ORDENANZAS DE SUELO URBANO, YA QUE COMPARTEN TIPOLOGÍA Y DETERMINACIONES DE USO.

ORDENANZAS EN SUELO URBANO Y URBANIZABLE EN EJECUCIÓN	Grafismo
ORD. ZV1- Sistema General	—
ORD. ZV1- Sistema Local	—
ORD. ZV2- Zona verde privada	—
ORD. E- Sistema General/Distritales	—
ORD. E- Sistema Local	—
ORD. E- Equipamiento Dotacional Privado	—
ORD. DCSF- Cementerios y servicios funerarios, Sistema General	—
ORD. RV- Sistema general	—
ORD. RV- Sistema Local	—
ORD. RV- Aparcamientos	—
ORD. INF- INFRAESTRUCTURAS	—



OD.1
03 Calificación y gestión del suelo

ESCALA 1:200

PLAN DE ORDENACIÓN MUNICIPAL
DEL MUNICIPIO DE SESEÑA (TOLEDO)

APROBACIÓN INICIAL

AYUNTAMIENTO SESEÑA
TOLEDO (CASTILLA LA MANCHA)

ARQUITECTO URBANISTA
POSIDONIA S.L.P.

ING. DE CAMBIOS CANALES Y PUERTOS
POR EQUIPO TECNICO INGENIEROS
ING. ANGELO (CITE INGENIEROS)

IBIUS 2018

DAPIAN S.A.P.

Equipo Redactor: MAI S.L.